

物件名

サンハウス滝川

[1B号室]

販売価格

3,499(税込)万円

交通

錦舞線

「いりなか」駅歩 3分

間取り

専有面積 (壁込)

2SLDK 79.73m²

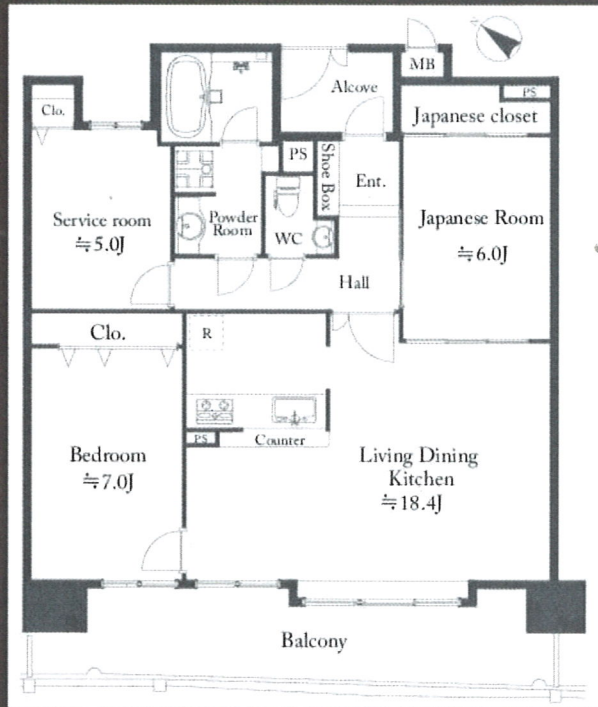
(バルコニー面積 17.31m²)
(アルコブ面積 3.25m²)

物件概要

- 所在地 愛知県名古屋市長区滝川町 54
- 構造 / 階数 鉄骨鉄筋コンクリート造 14階建 1階部分
- 専有面積 79.73m²
- バルコニー面積 17.31m²
- 総戸数 36戸
- 土地権利 所有権
- 築年月 平成 11年 8月
- 管理形態 全部委託
- 管理方式 巡回
- 管理会社 ミソノサービス株式会社 (052-916-6785)
- 管理費 月額 4,900円
- 修繕積立金 月額 7,300円
- 駐車場 空き無し
- 駐輪場 無償 (駐輪シール貼付要)
- 現況 空室
- 引渡 相談
- 本体設備 エレベーター・オートロック

※図面と現況に相違がある場合は現況優先とします。
※売主指定の司法書士をご利用いただけます。

いりなか駅徒歩3分！ 南向きにつき採光良好です！



内装リノベーション済



不動産のAmano

Furnish a Valuable Life

価値ある生活をご提供する
ホームネットの
リノベーションブランド

リノベーション内容

2019年7月4日 完成済

- システムキッチン新規交換
- ユニットバス新規交換
- ウォシュレット付トイレ新規交換
- 洗面化粧台新規交換
- 洗濯機防水パン新規交換
- フローリング張替
- クロス張替
- 畳表替
- 換気替
- 建具新規交換
- 照明器具設置
- レースカーテン設置
- ハウスクリーニング 他

無料相談実施中

アフターサービス保証付

弊社では内装工事の内容を明示し
その部位ごとに一定期間を保障する
「アフターサービス保証制度」を
ご提供しております。

購入後
も安心



住宅ローン支払い例 頭金 0 円の場合

月々約 **94,351** 円

借入金 3,499万円 35年返済 / リソな銀行提供 / 金利0.725% 変動金利
※金利は返済金利2.475%から金利優遇を受けられたものであり、銀行審査の結果により上記の金利とならない場合があります。(2019年1月現在)

おすすめポイント



愛知県知事(5)18528号 〒458-0011 名古屋市緑区相川1-5(地下鉄桜通線「鳴子北」駅歩3分)

不動産のアマノ土地

 TEL (052) 895-4884 FAX (052) 896-8123