

間取り 4LDK

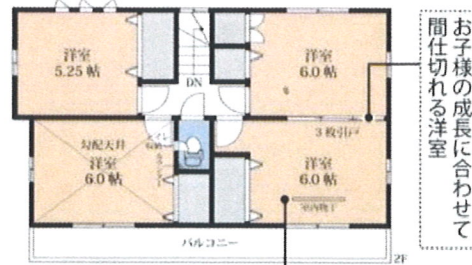
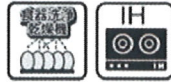
建物面積 98.12㎡

築年月 2019年08月

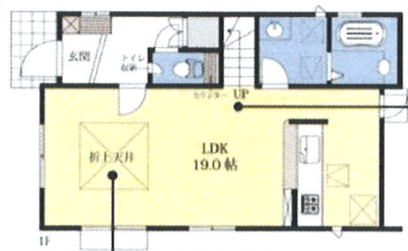
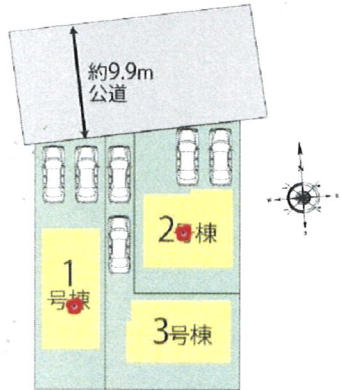
最寄駅	平針駅
間取タイプ	4LDK
価格	3,590万円



3号棟 4LDK +カーポート2台
 敷地面積 132.67㎡(40.13坪)
 建物面積 98.12㎡(29.68坪)
 第H31SHC103201号



お子様の成長に合わせて
間仕切れる洋室



家族のコミュニケーションを
考えたリビング階段を設置

雨の日も安心な室内物干

折上天井にはおしゃれな
アクセントクロスを採用

図面と現況が相違する場合、現況を優先とさせていただきます。

物件所在地	愛知県名古屋市天白区中平3丁目		
交通	名古屋市鶴舞線 平針 徒歩12分		
土地面積	132.67㎡	私道面積 (共有持分)	
建物	構造・規模	木造2階建	
	面積	98.12㎡	
	間取内訳		
土地権利	所有権	地目	
都市計画	市街化区域	用途地域	1種中高
建ぺい率	60%	容積率	150%
築年月	2019年08月	駐車場	有
現況	空家	引渡日	即時
建築確認番号	第H31SHC103201号		
接道状況 (角地・間口)			
設備	浴室乾燥機,シャワー付洗面化粧台,IHクッキングヒーター,カウンターキッチン,システムキッチン,食器洗浄乾燥機,浄水器,クローゼット,床下収納,省エネ給湯器,ワイドバルコニー,駐車場2台分		
備考	【地域・地区】20m高度地区、準防火地域、宅地造成等規制法区域内 耐震基準適合証明書あり		

新築売戸建住宅

チェックポイント!

- 新築 ●24時間換気システム ●浴室乾燥機 ●シャワー付洗面化粧台 ●IHクッキングヒーター ●カウンターキッチン ●システムキッチン ●食器洗浄乾燥機 ●浄水器 ●クローゼット ●床下収納 ●省エネ給湯器 ●ワイドバルコニー ●駐車場2台分

この図面は物件情報の一部を抜粋して掲載しております。(現況優先)
付帯条件や別途料金等が発生する場合がありますのでご確認ください。

愛知県知事(5)18528号 〒458-0011 名古屋市緑区相川1-5(地下鉄桜通線「鳴子北」駅歩3分)

不動産のアマノ土地

TEL (052) 895-4884 FAX (052) 896-8123

