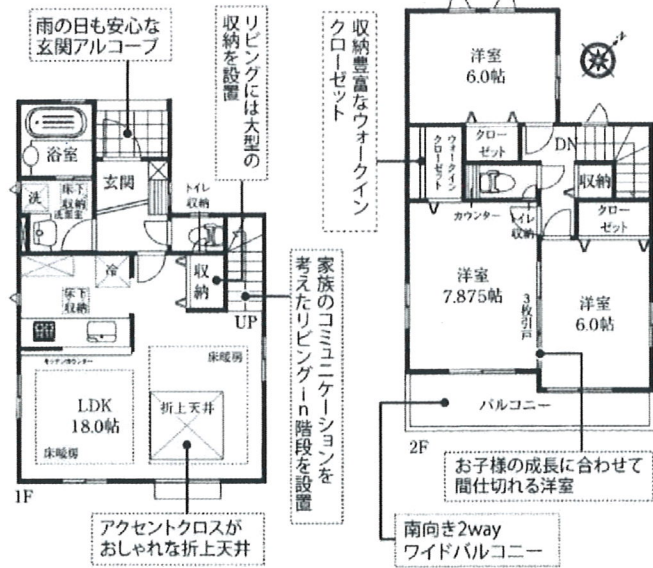
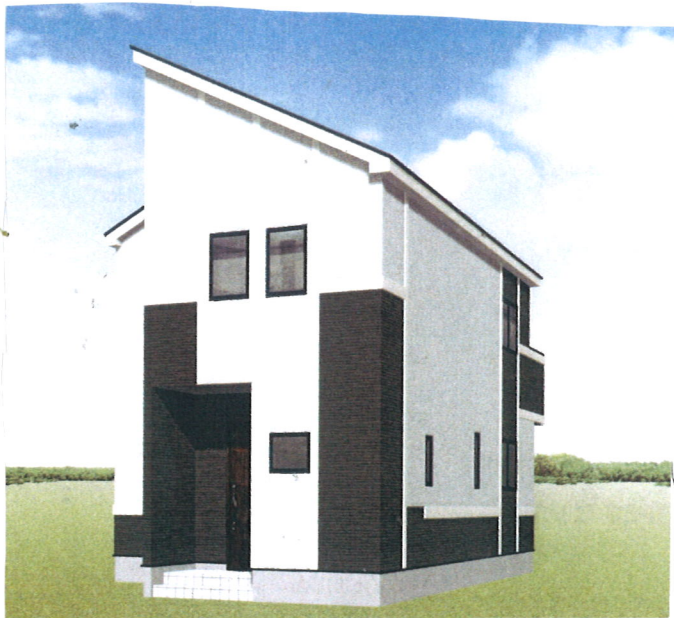


新築売戸建住宅

間取り **3LDK** 建物面積 **91.29㎡** 築年月 **2019年11月**



チェックポイント！

この図面は物件情報の一部を抜粋して掲載しております。(現況優先)付帯条件や別途料金等が発生する場合がありますのでご確認ください。

- 新築●主要採光面：南向き●24時間換気システム●外壁サイディング●浴室乾燥機●トイレ2ヶ所●温水洗浄便座●3口以上コンロ●カウンターキッチン●食器洗浄乾燥機●ウォークインクローゼット●床下収納●都市ガス●複層ガラス●電気●上水道●下水道●床暖房●モニタ付インターホン●カードキー●ワイドバルコニー●駐車場2台分

最寄駅	大高駅
間取りタイプ	3LDK
価格	3,530万円

物件所在地	愛知県名古屋市緑区鳴海町字前之輪 1号棟		
交通	東海道本線 大高 徒歩7分		
土地面積	98.62㎡	私道面積 (共有持分)	
	構造・規模	木造 2階建	
建物	面積	91.29㎡	
	間取内訳	洋7.8 / 6 / 6 LDK 18	
土地権利	所有権	地目	宅地
都市計画	市街化区域	用途地域	1種住居/近隣商業
建ぺい率	60%	容積率	200%
築年月	2019年11月	駐車場	有
現況	建築中	引渡日	相談
建築確認番号	第H31SHC117430号		
接道状況 (角地・間口)	北8.2m 公道		
設備	浴室乾燥機, トイレ2ヶ所, 温水洗浄便座, 3口以上コンロ, カウンターキッチン, 食器洗浄乾燥機, ウォークインクローゼット, 床下収納, 都市ガス, 複層ガラス, 電気, 上水道, 下水道, 床暖房, モニタ付インターホン, カードキー, ワイドバルコニー, 駐車場2台分		
備考	1号棟◇ 利用駅1：名鉄名古屋本線 鳴海 徒歩12分		



愛知県知事(5) 18528号 〒458-0011 名古屋市緑区相川1-5(地下鉄桜通線「鳴子北」駅歩3分)

不動産の**アマノ土地** TEL (052) 895-4884 FAX (052) 896-8123

【宅地建物取引業協会会員・中部レイズIP会員・アットホーム会員・SUUMO提携店・(株)東京カンテイ提携店】