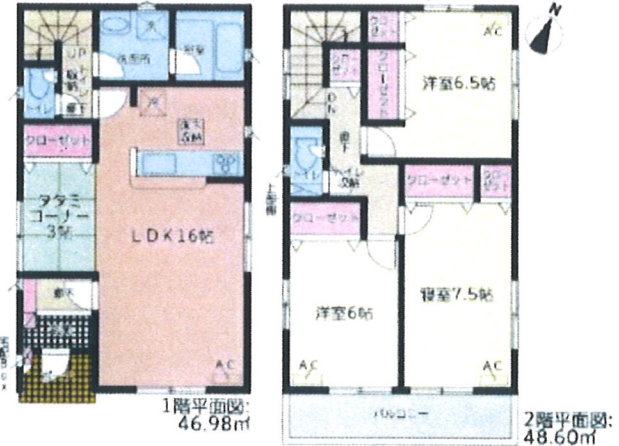
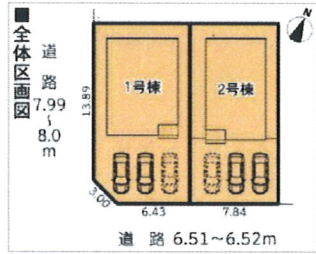


間取り **3LDK**
 建物面積 **95.58㎡**
 築年月 **2019年12月**

最寄駅	上社駅
間取タイプ	3LDK
価格	4,190万円



制震装置 SAFE365
 地震の揺れを抑え、耐震性能を維持。



物件所在地	愛知県名古屋市名東区勢子坊1丁目2号棟		
交通	名古屋市東山線 上社 徒歩22分		
土地面積	125.65㎡	私道面積 (共有持分)	
建物	構造・規模	木造 2階建	
	面積	95.58㎡	
	間取内訳	洋7.5 / 6.5 / 6 LDK 16	
土地権利	所有権	地目	畑
都市計画	市街化区域	用途地域	1種低層
建ぺい率	40%	容積率	80%
築年月	2019年12月	駐車場	有
現況	建築中	引渡日	相談
建築確認番号	第BVJ-ENG19-10-1310号		
接道状況 (角地・開口)	南6.5m 公道 接面7.8m		
設備	浴室乾燥機、トイレ2ヶ所、温水洗浄便座、シャワー付洗面化粧台、3口以上コンロ、カウンターキッチン、システムキッチン、浄水器、床下収納、人感センサー付照明、都市ガス、複層ガラス、下水道、モニタ付インターホン、駐車場2台分		
備考	2号棟◇ 地役権有 高圧電線路下		

新築売戸建住宅

チェックポイント!

- 新築 ● 24時間換気システム ● 外壁サイディング ● 制震構造 ● 浴室乾燥機 ● トイレ2ヶ所 ● 温水洗浄便座 ● シャワー付洗面化粧台 ● 3口以上コンロ ● カウンターキッチン ● システムキッチン ● 浄水器 ● 床下収納 ● 人感センサー付照明 ● 都市ガス ● 複層ガラス ● 下水道 ● モニタ付インターホン ● 駐車場2台分

この図面は物件情報の一部を抜粋して掲載しております。(現況優先) 付帯条件や別途料金等が発生する場合がありますのでご確認ください。



愛知県知事(5) 18528号 〒458-0011 名古屋市緑区相川1-5(地下鉄桜通線「鳴子北」駅歩3分)
不動産のアマノ土地 TEL (052) 895-4884 FAX (052) 896-8123