

新築売戸建住宅

間取り

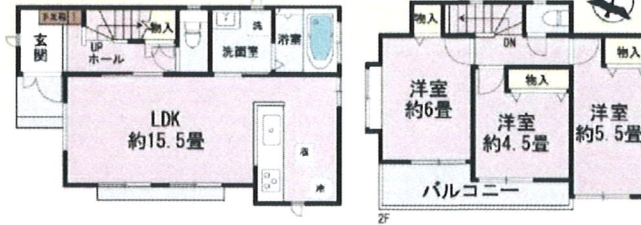
3LDK

建物面積

77.85㎡

築年月

2019年10月



最寄駅	徳重駅
間取タイプ	3LDK
価格	3,380万円

物件所在地	愛知県名古屋市緑区鳴海町字大清水 2号棟		
交通	名古屋市桜通線 徳重 徒歩25分		
土地面積	156.50㎡	私道面積 (共有持分)	
	構造・規模	木造 2階建	
建物	面積	77.85㎡	
	間取内訳	洋6 / 5.5 / 4.5 LDK 15.5	
土地権利	所有権	地目	宅地
都市計画		用途地域	1種低層
建ぺい率	30%	容積率	50%
築年月	2019年10月	駐車場	有
現況	建築中	引渡日	相談
建築確認番号	第HPA-19-05650-1号		
接道状況 (角地・間口)	西6.0m 公道		
設備	バス1坪以上、トイレ2ヶ所、温水洗浄便座、シャワー付洗面化粧台、3口以上コンロ、カウンターキッチン、システムキッチン、浄水器、床下収納、都市ガス、複層ガラス、出窓、電気、上水道、下水道、モニター付インターホン、駐車場2台分		
備考	2号棟◇ ハウスプラスすまい保険加入金：25,820円		

チェックポイント！

この図面は物件情報の一部を抜粋して掲載しております。(現況優先)付帯条件や別途料金等が発生する場合がありますのでご確認ください。

- 新築 ●主要採光面：南向き ●24時間換気システム ●外壁サイディング ●設計住宅性能評価書 ●バス1坪以上 ●トイレ2ヶ所 ●温水洗浄便座 ●シャワー付洗面化粧台 ●3口以上コンロ ●カウンターキッチン ●システムキッチン ●浄水器 ●床下収納 ●都市ガス ●複層ガラス ●出窓 ●電気 ●上水道 ●下水道 ●モニター付インターホン ●駐車場2台分

愛知県知事(5)18528号 〒458-0011 名古屋市緑区相川1-5(地下鉄桜通線「鳴子北」駅歩3分)

不動産の**アマノ土地** TEL (052) 895-4884 FAX (052) 896-8123

【宅地建物取引業協会会員・中部レインズIP会員・アットホーム会員・SUUMO提携店・㈱東京カンテイ提携店】

