

新築売戸建住宅

間取り

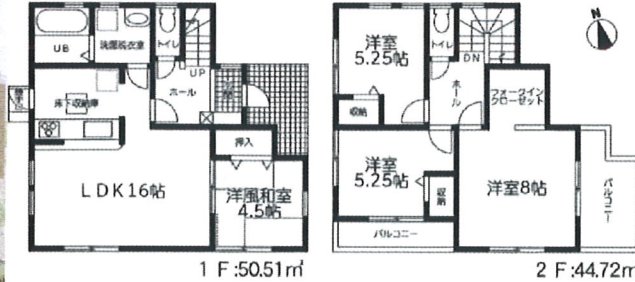
4LDK

建物面積

95.23㎡

築年月

2020年01月



チェックポイント!

●新築

この図面は物件情報の一部を抜粋して掲載しております。(現況優先) 付帯条件や別途料金等が発生する場合がありますのでご確認ください。

最寄駅	有松駅
間取タイプ	4LDK
価格	4,280万円

物件所在地	愛知県名古屋市緑区鳴海町字姥子山 緑区鳴海町姥子山 1号棟		
交通	名鉄名古屋本線 有松 徒歩15分		
土地面積	190.52㎡	私道面積 (共有持分)	
建物	構造・規模	木造 2階建	
	面積	95.23㎡	
	間取内訳		
土地権利	所有権	地目	
都市計画		用途地域	1種低層
建ぺい率		容積率	
築年月	2020年01月	駐車場	
現況	未着工	引渡日	2020年1月予定
建築確認番号	第KS119-0410-54264号		
接道状況 (角地・開口)			
設 備			
備 考			

愛知県知事(5)18528号 〒458-0011 名古屋市緑区相川1-5(地下鉄桜通線「鳴子北」駅歩3分)

不動産の**アマノ土地** TEL (052) 895-4884 FAX (052) 896-8123

【宅地建物取引業協会会員・中部レイズIP会員・アットホーム会員・SUUMO提携店・(株)東京カンテイ提携店】

