

# 新築売戸建住宅

間取り

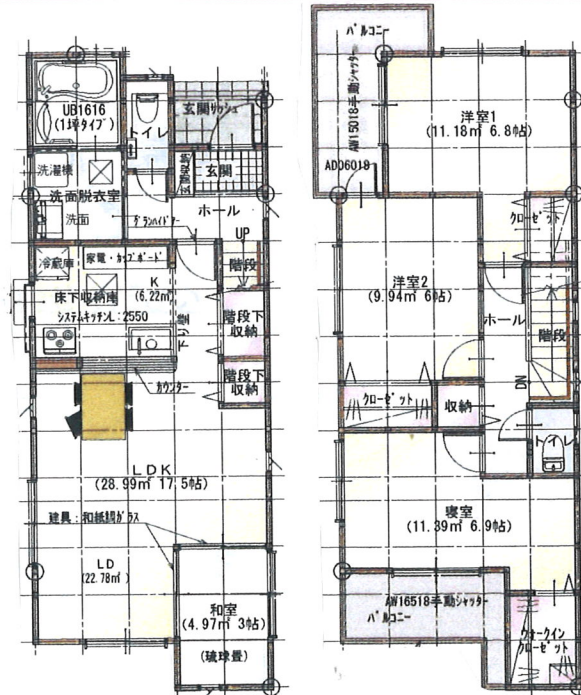
4LDK

建物面積

99.62㎡

築年月

2019年11月



## チェックポイント!

この図面は物件情報の一部を抜粋して掲載しております。(現況優先)付帯条件や別途料金等が発生する場合がありますのでご確認ください。

- 新築 ●トイレ2ヶ所 ●クローゼット ●都市ガス ●電気 ●上水道 ●下水道 ●駐車場2台分

最寄駅	有松駅
間取タイプ	4LDK
価格	3,880万円

物件所在地	愛知県名古屋市緑区鳴海町字姥子山 B 棟		
交通	名鉄名古屋本線 有松 徒歩10分		
土地面積	96.62㎡	私道面積 (共有持分)	
	構造・規模	木造 2階建	
建物	面積	99.62㎡	
	間取内訳		
土地権利	所有権	地目	宅地
都市計画	市街化区域	用途地域	2種住居
建ぺい率	60%	容積率	200%
築年月	2019年11月	駐車場	有 無料
現況	建築中	引渡日	2019年11月15日
建築確認番号	第H31年確認建築愛建住セ35769		
接道状況 (角地・間口)	南西7.3m 公道 接面6.9m		
設備	トイレ2ヶ所、クローゼット、都市ガス、電気、上水道、下水道、駐車場2台分		
備考	B棟、長期優良住宅、金利変動0.499%、10年固定0.649%、緑化、20m高度地区、準防火地域、住まい給付金対応、耐震等級3		



愛知県知事(5)18528号 〒458-0011 名古屋市緑区相川1-5(地下鉄桜通線「鳴子北」駅歩3分)

不動産の**アマノ土地** TEL (052) 895-4884 FAX (052) 896-8123

【宅地建物取引業協会会員・中部レインズIP会員・アットホーム会員・SUUMO提携店・(株)東京カンテイ提携店】