

間取り 3LDK

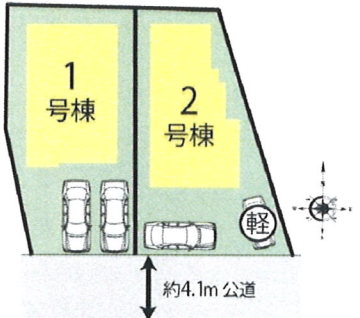
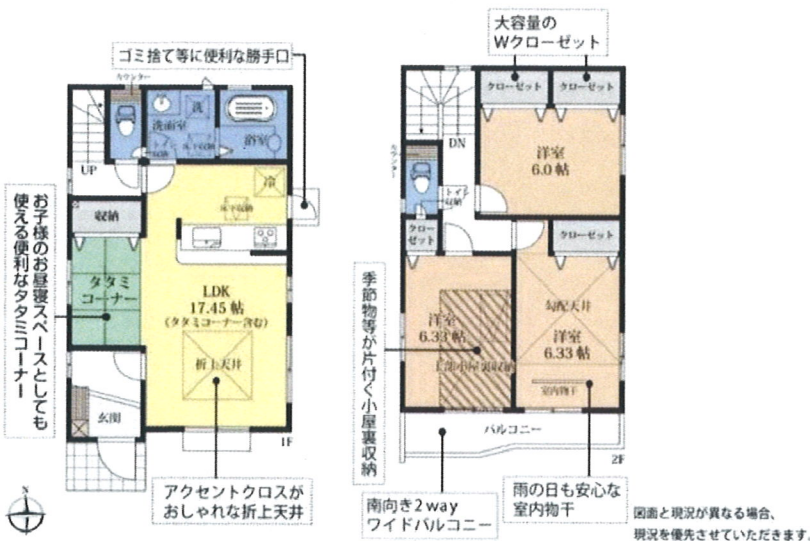
建物面積 92.12㎡

築年月 2019年10月

最寄駅	平針駅
間取タイプ	3LDK
価格	3,470万円



1号棟 3LDK +小屋裏収納+タタミコーナー +カーブスペース2台
 敷地面積 117.24㎡(35.46坪) 建物面積 92.12㎡(27.86坪)



新築売戸建住宅

チェックポイント!

- 新築 ●24時間換気システム ●浴室乾燥機 ●シャワー付洗面化粧台 ●IHクッキングヒーター ●カウンターキッチン ●食器洗浄乾燥機 ●浄水器 ●クローゼット ●床下収納 ●グルニエ ●モニター付インターホン ●駐車場2台分

この図面は物件情報の一部を抜粋して掲載しております。(現況優先) 付帯条件や別途料金等が発生する場合がありますのでご確認ください。

物件所在地	愛知県名古屋市名東区梅森坂2丁目		
交通	名古屋市鶴舞線 平針 バス18分 バス停 梅森坂 徒歩4分		
土地面積	117.24㎡	私道面積 (共有部分)	
建物	構造・規模	木造 2階建	
	面積	92.12㎡	
	間取内訳		
土地権利	所有権	地目	
都市計画	市街化区域	用途地域	1種低層
建ぺい率	40%	容積率	80%
築年月	2019年10月	駐車場	有
現況	空家	引渡日	即時
建築確認番号	第H31SHC115171号		
接道状況 (角地・間口)			
設備	浴室乾燥機, シャワー付洗面化粧台, IHクッキングヒーター, カウンターキッチン, 食器洗浄乾燥機, 浄水器, クローゼット, 床下収納, グルニエ, モニター付インターホン, 駐車場2台分		
備考	【その他法令等】10m高度地区、22条区域、宅地造成等規制法、外壁後退10m、梅森坂第一地区建築協定 耐震基準適合証明書あり		



愛知県知事(5) 18528号 〒458-0011 名古屋市緑区相川1-5(地下鉄桜通線「鳴子北」駅歩3分)

不動産のアマノ土地

TEL (052) 895-4884 FAX (052) 896-8123