

新築売戸建住宅

間取り

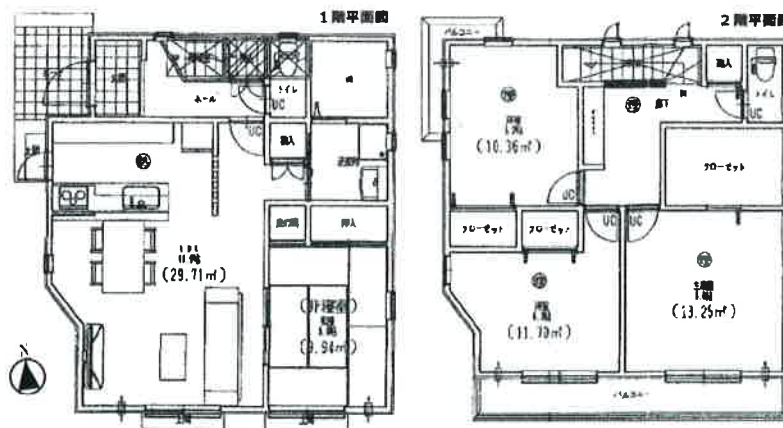
4LDK

建物面積

164.79㎡

築年月

2019年03月



チェックポイント!

新築

この図面は物件情報の一部を抜粋して掲載しております。(現況優先)付帯条件や別途料金等が発生する場合がありますのでご確認ください。

最寄駅	鳴海駅
間取りタイプ	4LDK
価格	4,090万円

物件所在地	愛知県名古屋市緑区鳴海町字砦 鳴海町砦新築戸建		
交通	名鉄名古屋本線 鳴海 徒歩11分		
土地面積	公簿	164.79㎡	私道面積 (共有持分)
	構造・規模	木造 2階建	
建物	面積	164.79㎡	
	間取り内訳	和 1 洋 3	
土地権利	所有権	地目	宅地
都市計画	市街化区域	用途地域	準住居
建ぺい率	60%	容積率	200%
築年月	2019年03月	駐車場	
現況	完成済	引渡日	相談
建築確認番号	KS118-0410-00133		
接道状況 (角地・間口)	北20.0m 公道 接面8.9m		
設備			
備考			



愛知県知事(5) 18528号 〒458-0011 名古屋市緑区相川1-5(地下鉄桜通線「鳴子北」駅歩3分)

不動産の**アマノ土地** TEL (052) 895-4884 FAX (052) 896-8123

【宅地建物取引業協会会員・中部レインズIP会員・アットホーム会員・SUUMO提携店・㈱東京カンテイ提携店】