

新築売戸建住宅

間取り

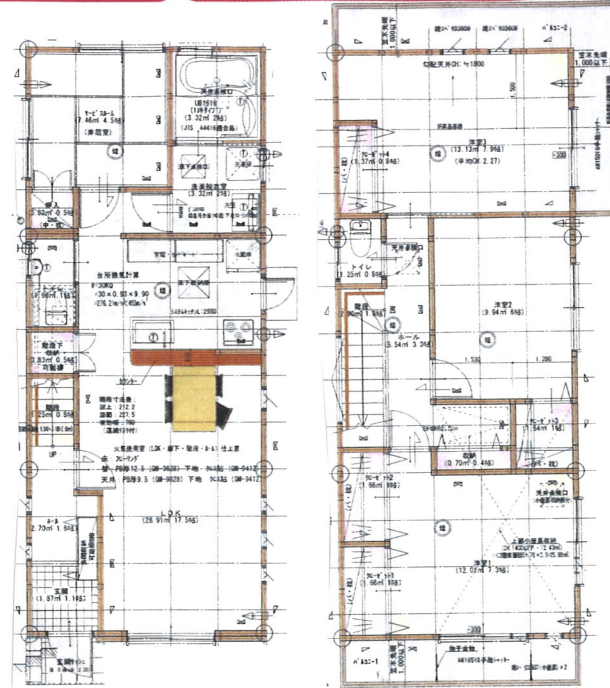
4LDK

建物面積

102.07㎡

築年月

2019年09月



チェックポイント！

この図面は物件情報の一部を抜粋して掲載しております。(現況優先) 付帯条件や別途料金等が発生する場合がありますのでご確認ください。

- 新築 ●トイレ2ヶ所 ●クローゼット ●都市ガス ●電気 ●水道 ●下水道 ●駐車場2台分

最寄駅	徳重駅
間取タイプ	4LDK
価格	3,680万円

物件所在地	愛知県名古屋市緑区諸の木1丁目		
交通	名古屋市桜通線 徳重 徒歩17分		
土地面積	130.66㎡	私道面積 (共有持分)	
	構造・規模	木造 2階建	
建物	面積	102.07㎡	
	間取内訳	和4.5 洋7.1・7.5・6 LDK 17.3	
土地権利	所有権	地目	宅地
都市計画		用途地域	1種低層
建ぺい率	40%	容積率	80%
築年月	2019年09月	駐車場	有 無料
現況	建築中	引渡日	相談
建築確認番号	第H30確認建築愛建住セ43323		
接道状況 (角地・間口)	南6.0m 公道 接面6.8m		
設備	トイレ2ヶ所, クローゼット, 都市ガス, 電気, 水道, 下水道, 駐車場2台分		
備考	B棟、4LDK+ロフト6帖南向き、長期優良住宅、耐震等級3、エコジョーズ、住まい給付金対応物件 利用駅1：バス停名鉄バス「諸の木口」 徒歩8分 利用駅2：バス停市バス「諸の木口」 徒歩8分 長期優良住宅認定通知書あり		



愛知県知事(5) 18528号 〒458-0011 名古屋市緑区相川1-5(地下鉄桜通線「鳴子北」駅歩3分)

不動産の**アマノ土地** TEL (052) 895-4884 FAX (052) 896-8123

【宅地建物取引業協会会員・中部レインズIP会員・アットホーム会員・SUUMO提携店・㈱東京カンテイ提携店】