

価格変更あり!!

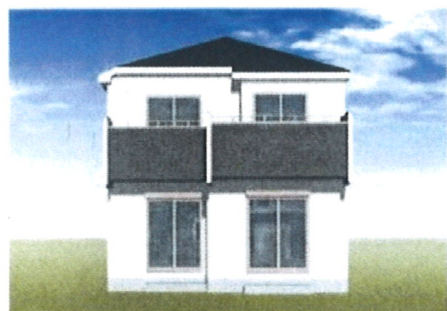
4080万円

間取り 4LDK

建物面積 98.95㎡

築年月 2019年12月

最寄駅	上社駅
間取りタイプ	4LDK
価格	4,180万円



この1号棟は図面を基に書き起こされており、実物とは多少異なる場合がございます。

約11.1M公道



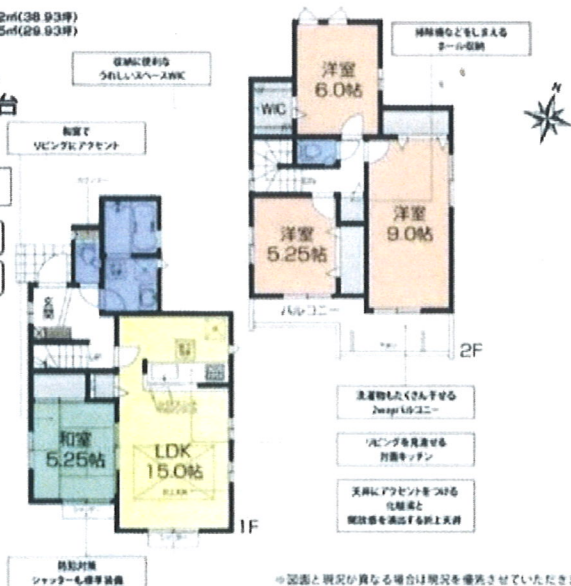
1号棟 土地面積 128.72㎡(38.93坪)
建物面積 98.95㎡(29.93坪)

4LDK+WIC+
カースペース2台
(車種による)

全室収納スペース有

食洗機標準装備

カースペース2台



新築売戸建住宅

チェックポイント!

- 新築 ●24時間換気システム ●浴室乾燥機 ●カウンターキッチン ●システムキッチン ●食器洗浄乾燥機 ●浄水器 ●クローゼット ●ウォークインクローゼット ●床下収納 ●省エネ給湯器 ●モニター付インターホン ●ワイドバルコニー ●駐車場2台分

この図面は物件情報の一部を抜粋して掲載しております。(現況優先)
付帯条件や別途料金等が発生する場合がありますのでご確認ください。

物件所在地	愛知県名古屋市名東区赤松台		
交通	名古屋市東山線 上社 バス18分 バス停 文教台1丁目 徒歩1分		
土地面積	128.72㎡	私道面積 (共有持分)	
建物	構造・規模	木造 2階建	
	面積	98.95㎡	
土地権利	所有権	地目	
	都市計画	市街化区域	用途地域 1種低層
建ぺい率	40%	容積率	80%
築年月	2019年12月	駐車場	有
現況	建築中	引渡日	相談
建築確認番号	第H31SHC117092号		
接道状況 (角地・道幅)			
設備	浴室乾燥機,カウンターキッチン,システムキッチン,食器洗浄乾燥機,浄水器,クローゼット,ウォークインクローゼット,床下収納,省エネ給湯器,モニター付インターホン,ワイドバルコニー,駐車場2台分		
備考	【高度地区】第一種高度地区【その他制限等】外壁後退有(1m)【その他法令】緑化地域(都市緑地法)、景観法、宅地造成等規制法、都市再生特別措置法【その他特記事項】引渡し時の税率を適用します 耐震基準適合証明書あり		



愛知県知事(5)18528号 〒458-0011 名古屋市緑区相川1-5(地下鉄桜通線「鳴子北」駅歩3分)
不動産のアマノ土地 TEL (052) 895-4884 FAX (052) 896-8123