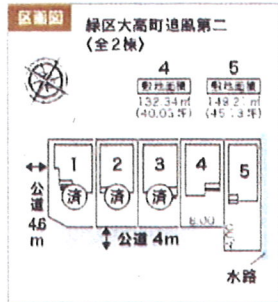


# 緑区 大高町追風第二



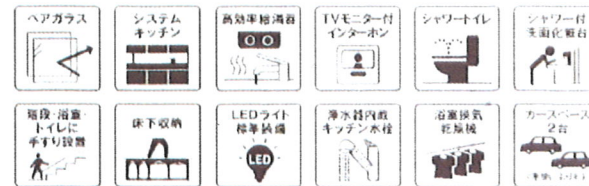
### Life Information

- 交通  
東海道本線「大高」駅 …… (バス 4分)  
「折戸」バス停 …… (徒歩 5分)
- 学校  
くるみ保育園…約 900m(徒歩 12分)  
大高小学校 ……約 1,100m(徒歩 14分)  
大高中学校 ……約 1,700m(徒歩 22分)
- ショッピング  
カインズ名古屋大高インター店  
……………約 1,200m(徒歩 15分)  
イオンモール大高  
……………約 2,700m(徒歩 34分)
- 公園  
寝覚之里公園…約 800m(徒歩 10分)

※インターネット調べ、あくまで目安になります。

■所在地/愛知県名古屋市長区大高町追風38 ■交通/東海道本線「大高」駅バス乗車4分、「折戸」バス停徒歩5分 ■総戸数/5戸 ■今回戸建分譲戸数/2戸 ■戸建分譲区画面積/132.34㎡(40.03坪)・149.21㎡(45.13坪) ■建物面積/112.35㎡(33.98坪)・112.62㎡(34.06坪) ■都市計画/市街化区域 ■用途地域/第一種住居地域 ■地目/宅地 ■建ぺい率/60% ■容積率/200% ■土地権利/所有権 ■建物構造/木造在来軸組工法2階建(910モジュール) ■接面道路/西側公道約4.6m、南側公道約4m ■設備/中部電力、都市ガス、公営水道・本下水 ■建物完成/2019年12月下旬予定 ■仲介全般

地盤保証  
20年  
付



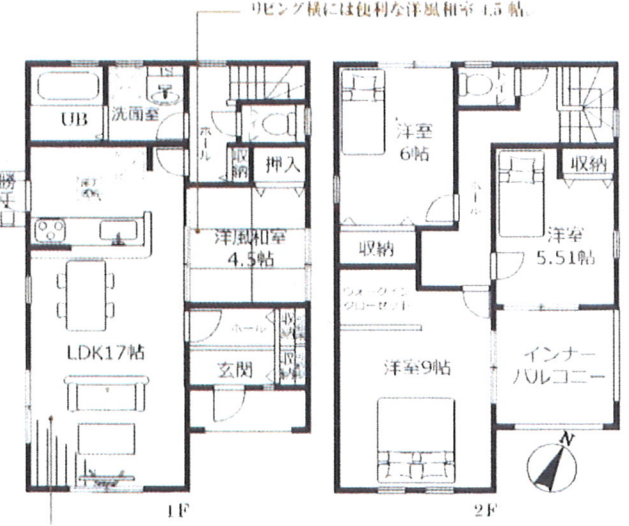
PLAN 4 4LDK+WIC  
ひだまり溢れる家

分譲価格 **3,180**万円(税込)  
土地面積 **40.03**坪 (132.34㎡)

【大高小学校区・大高中学校区】

- 東海道本線「大高」駅 ……バス4分
  - 「折戸」バス停 ……徒歩5分
  - 大高小学校 ……徒歩14分(1,100m)
  - 大高中学校 ……徒歩22分(1,700m)
- 建物面積/ 33.98坪 (112.35㎡) ●1F面積/ 16.70坪 (55.21㎡) ●2F面積/ 17.28坪 (57.14㎡)  
第KS119-0410-54613号

ウォークインクローゼットなど  
収納豊富。



心地よい広々とした開放的なLDK



愛知県知事(5) 18528号 〒458-0011 名古屋市緑区相川1-5(地下鉄桜通線「鳴子北」駅歩3分)  
不動産の **アマノ土地** TEL (052) 895-4884 FAX (052) 896-8123  
【宅地建物取引業協会会員・中部レイズIP会員・アットホーム会員・SUUMO提携店・㈱東京カンテイ提携店】