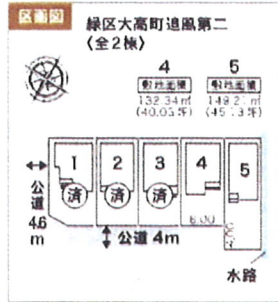
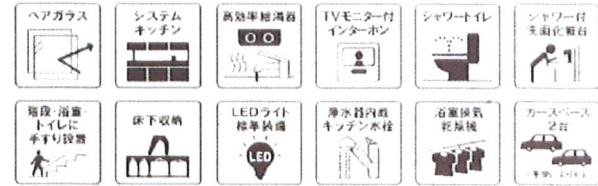


緑区 大高町追風第二

地盤保証
20年
付



Life Information

- 交通
東海道本線「大高」駅 …… (バス 4分)
「折戸」バス停 …… (徒歩 5分)
- 学校
くるみ保育園 …… 900m (徒歩 12分)
大高小学校 …… 約1,100m (徒歩 14分)
大高中学校 …… 約1,700m (徒歩 22分)
- ショッピング
カインズ名古屋大高インター店 …… 約1,200m (徒歩 15分)
イオンモール大高 …… 約2,700m (徒歩 34分)
- 公園
環状之里公園 …… 800m (徒歩 10分)

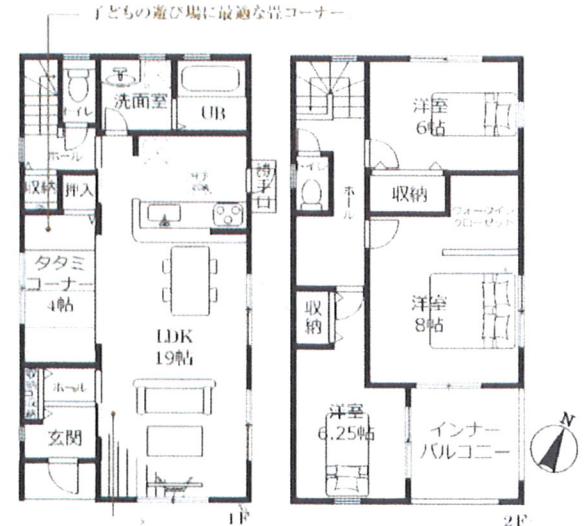
PLAN 5 3LDK+WIC
家族が集まる家

分譲価格 **3,180** 万円 (税込)
土地面積 **45.13** 坪 (149.21 m²)

【大高小学校区・大高中学校区】

- 東海道本線「大高」駅 …… バス4分
- 「折戸」バス停 …… 徒歩5分
- 大高小学校 …… 徒歩14分 (1,100m)
- 大高中学校 …… 徒歩22分 (1,700m)

インテリアの映える
広々としたリビング
19帖！



心地よい広々とした開放的なLDK
●建物面積 / 34.06 坪 (112.62 m²) ●1F面積 / 16.78 坪 (55.48 m²) ●2F面積 / 17.28 坪 (57.14 m²)
第KS119-0410-54614号

■所在地/愛知県名古屋市長区大高町追風38 ■交通/東海道本線「大高」駅バス乗車4分、「折戸」バス停徒歩5分 ■総戸数/5戸 ■今回戸建分譲戸数/2戸 ■戸建分譲区画面積/132.34m²(40.03坪)・149.21m²(45.13坪) ■建物面積/112.35m²(33.98坪)・112.62m²(34.06坪) ■都市計画/市街化区域 ■用途地域/第一種住居地域 ■地目/宅地 ■建ぺい率/60% ■容積率/200% ■土地権利/所有権 ■建物構造/木造在来軸組工法2階建(910モジュール) ■接面道路/西側公道約4.6m、南側公道約4m ■設備/中部電力、都市ガス、公営水道・本下水 ■建物完成/2019年12月下旬予定 ■仲介全般



愛知県知事(5) 18528号 〒458-0011 名古屋市緑区相川1-5(地下鉄桜通線「鳴子北」駅歩3分)
不動産の **アマノ土地** TEL (052) 895-4884 FAX (052) 896-8123
【宅地建物取引業協会会員・中部レインズIP会員・アットホーム会員・SUUMO提携店・㈱東京カンテイ提携店】