

「有松」駅徒歩18分
床暖房+食洗器+浄水器付

新築売戸建住宅

間取り

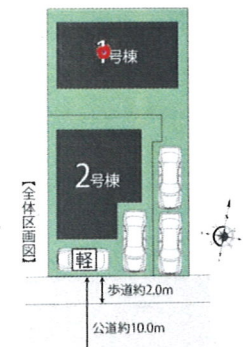
3LDK

建物面積

92.74㎡

築年月

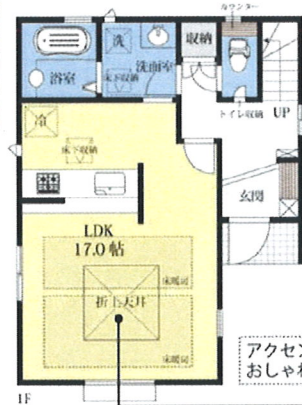
2019年05月



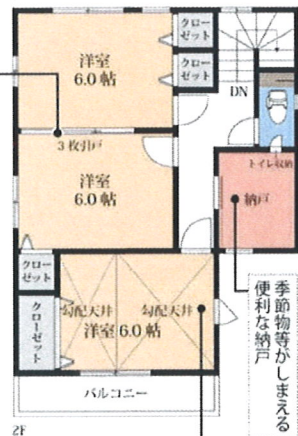
2号棟 3LDK +納戸
敷地面積 95.12㎡(28.77坪)
建物面積 92.74㎡(28.05坪)



お子様の成長に合わせて
間仕切れる洋室



アクセントクロスが
おしゃれな折上天井



勾配天井を採用し
開放感を演出

図面と現況が異なる場合、現況を優先とさせていただきます。

チェックポイント！

この図面は物件情報の一部を抜粋して掲載しております。(現況優先)付帯条件や別途料金等が発生する場合がありますのでご確認ください。

- 新築 ●主要採光面：南向き ●全室2面採光 ●バリアフリー ●24時間換気システム ●閑静な住宅街 ●設計住宅性能評価書 ●建設住宅性能評価書 ●オートバス ●バス1坪以上 ●追焚機能 ●浴室暖房 ●浴室乾燥機 ●トイレ2ヶ所 ●温水洗浄便座 ●シャワー付洗面化粧台 ●3口以上コンロ ●カウンターキッチン ●システムキッチン ●食器洗浄乾燥機 ●浄水器 ●全居室収納 ●床下収納 ●省エネ給湯器 ●都市ガス ●複層ガラス ●上水道 ●下水道 ●床暖房 ●モニタ付インターホン ●ディンプルキー ●駐車場2台分

最寄駅	有松駅
間取タイプ	3LDK
価格	2,890万円

物件所在地	愛知県名古屋市緑区鳥澄2丁目 名古屋市緑区鳥澄2丁目2棟 ②号棟			
交通	名鉄名古屋本線 有松 徒歩18分			
土地面積	公簿	95.12㎡	私道面積(共有持分)	なし
	建物	構造・規模 木造2階建		
建物	面積	92.74㎡		
	間取り	洋6・6・6		
土地権利	所有権	地目	宅地	
都市計画	市街化区域	用途地域	1種低層	
建ぺい率	50%	容積率	150%	
築年月	2019年05月	駐車場		
現況	完成済	引渡日	相談	
建築確認番号	H31SHC300422号			
接道状況(角地・間口)	南10.0m 公道 接面7.8m			
設 備	オートバス、バス1坪以上、追焚機能、浴室暖房、浴室乾燥機、トイレ2ヶ所、温水洗浄便座、シャワー付洗面化粧台、3口以上コンロ、カウンターキッチン、システムキッチン、食器洗浄乾燥機、浄水器、全居室収納、床下収納、省エネ給湯器、都市ガス、複層ガラス、上水道、下水道、床暖房、モニタ付インターホ...			
備 考	地勢：平坦 利用駅1：名鉄名古屋本線 左京山 徒歩23分 利用駅2：名鉄名古屋本線 中京競馬場前 徒歩30分			



愛知県知事(5) 18528号 〒458-0011 名古屋市緑区相川1-5(地下鉄桜通線「鳴子北」駅歩3分)

不動産の**アマノ土地** TEL (052) 895-4884 FAX (052) 896-8123

【宅地建物取引業協会会員・中部レインズIP会員・アットホーム会員・SUUMO提携店・(株)東京カンテイ提携店】