

新築売戸建住宅

間取り

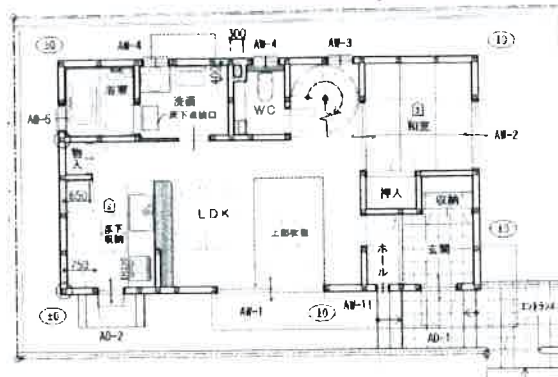
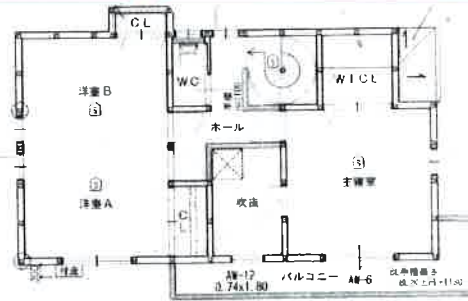
4LDK

建物面積

107.95㎡

築年月

2019年08月



チェックポイント!

この図面は物件情報の一部を抜粋して掲載しております。(現況優先)付帯条件や別途料金等が発生する場合がありますのでご確認ください。

- 新築 ●主要採光面：南向き ●全室2面採光 ●バリアフリー ●オール電化 ●24時間換気システム ●吹抜 ●高気密高断熱住宅 ●ノンホルムアルデヒド ●外壁サイディング ●隣接建物距離2m以上 ●建築確認完了検査済証 ●新築時・増改築時の設計図書 ●バス1坪以上 ●追焚機能 ●浴室暖房 ●浴室乾燥機 ●トイレ2ヶ所 ●温水洗浄便座 ●シャワー付洗面化粧台 ●IHクッキングヒーター ●カウンターキッチン ●II型キッチン ●システムキッチン ●食器洗浄乾燥機 ●浄水器 ●全居室収納 ●クローゼット ●ウォークインクローゼット ●シューズIC ●照明器具 ●間接照明 ●人感センサー付照明 ●ダウンライト ●フットライト ●複層ガラス ●電気 ●上水道 ●下水道 ●側溝 ●EV車充電設備 ●BS端子 ●CATV ●インターネット対応 ●CATVインターネット ●モニタ付インターホン ●シャッター雨戸 ●火災警報器(報知機) ●ワイドバルコニー ●駐車場2台分

最寄駅	相生山駅
間取タイプ	4LDK
価格	4,750万円

物件所在地	愛知県名古屋市緑区鳴子町5丁目		
交通	名古屋市桜通線 相生山 徒歩10分		
土地面積	公簿162.53㎡	私道面積(共有持分)	なし
	構造・規模 木造2階建		
建物	面積	107.95㎡	
	間取内訳	和4.5 洋8・6・6	
土地権利	所有権	地目	宅地
都市計画	市街化区域	用途地域	2種低層/1種低層
建ぺい率	40%	容積率	80%
築年月	2019年08月	駐車場	
現況	完成済	引渡日	即時
建築確認番号	第H30確合建築愛建住セ25977号		
積造状況(南面・開口)	南12.0m 接面6.0m		
設備	バス1坪以上 追焚機能 浴室暖房 浴室乾燥機 トイレ2ヶ所 温水洗浄便座 シャワー付洗面化粧台 IHクッキングヒーター 1Hクッキングヒーター カウンターキッチン II型キッチン システムキッチン 食器洗浄乾燥機 浄水器 全居室収納 クローゼット ウォークインクローゼット シューズIC 照明器具 間接照明 人感センサー付照明 ダウンライト フットライト 複層ガラス 電気 上水道 下水道 側溝 EV車充電設備 BS端子 CATV インターネット対応 CATVインターネット モニタ付インターホン シャッター雨戸 火災警報器(報知機) ワイドバルコニー 駐車場2台分		
備考	フラット35S適合証明書あり		



愛知県知事(5)18528号 〒458-0011 名古屋市緑区相川1-5(地下鉄桜通線「鳴子北」駅歩3分)

不動産の**アマノ土地** TEL (052) 895-4884 FAX (052) 896-8123

【宅地建物取引業協会会員・中部レインズIP会員・アットホーム会員・SUUMO提携店・(株)東京カンテイ提携店】